

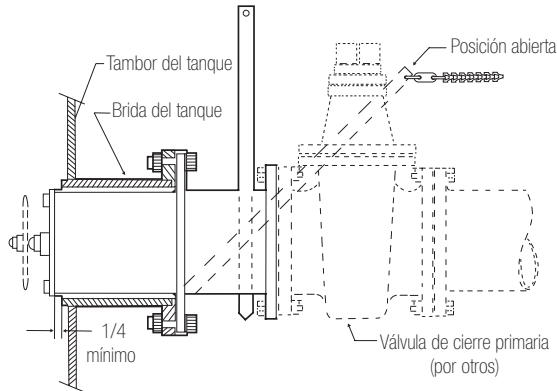
PRECAUCIÓN:

Si le surgen preguntas con respecto a la instalación o al mantenimiento correctos de nuestros productos, comuníquese con Protectoseal o con uno de nuestros representantes autorizados.

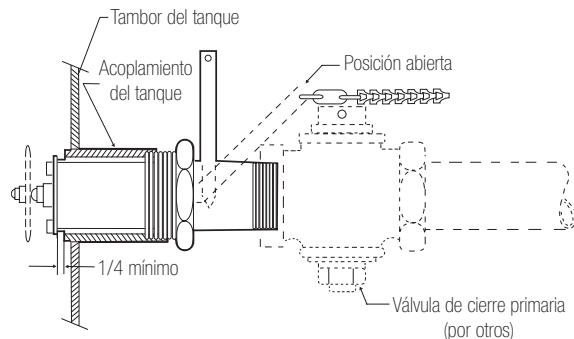
Al instalar un dispositivo Protectoseal, se deben comprender todas las normas y los procedimientos legales, corporativos y recomendados de seguridad correspondientes al lugar específico de instalación, y actuar conforme a ellos.



Tipo embridado



Tipo roscado



PROCEDIMIENTO DE INSTALACIÓN:

1. Quite todo el material de empaque de la unidad.
2. Al recibir la unidad, el disco de asiento de la válvula debe estar en posición cerrada y la manija de maniobra debe estar en ángulo recto con respecto al eje de la válvula. Coloque la válvula en posición segura, con la manija apuntando en dirección vertical, y accione el mecanismo de la válvula tirando de la manija hacia la salida de la válvula (alejándose del asiento de la válvula). En condiciones correctas de funcionamiento, el disco de asiento de la válvula debería abrirse a aproximadamente 1/3 del diámetro interno de la válvula. Cuando la

manija de la válvula alcanza la posición de tope, este deberá estar a un ángulo aproximado de 45 grados con respecto al cuerpo de la válvula. La válvula debe cerrarse automáticamente al soltar la manija.

3. Instale la válvula de seguridad interna en la abertura del tanque utilizando el empaque y los pernos adecuados para las versiones con brida (apriete los pernos diagonalmente) o una arandela de goma para tubería adecuada para las versiones roscadas. Para facilitar la revisión visual, la válvula debe estar orientada de manera que la manija esté en posición vertical (vea los planos de líneas). Sin embargo, la válvula de seguridad interna funcionará correctamente aunque la manija esté en cualquier otra posición.
4. Controle la cadena enganchada a la manija para verificar que tenga un elemento fusible (pieza de Protectoseal N.º 278-M.P. 160 °F [71 °C]).
5. Instale la válvula de cierre positivo directamente en la salida de la válvula de seguridad interna. Complete la tubería agua abajo.
6. Abra completamente la válvula de seguridad interna y determine la mejor ubicación agua abajo cercana para la instalación de un perno de ojo que enganche la cadena de la manija de forma permanente. La cadena se puede acortar para adaptarse a la ubicación más conveniente de montaje del perno de ojo o de cualquier otro perno de ojo o dispositivo de "enganche" que ya esté colocado. Cierre la válvula de seguridad interna.
7. Tire ligeramente de la manija para abrir la válvula piloto (válvula de derivación incorporada) y equalizar la presión agua abajo del disco de asiento de la válvula con la presión líquida que se encuentra dentro del tanque. En esta instancia, la válvula de seguridad interna estará lista para abrirse.
8. Abra la válvula de seguridad interna y trábela en posición abierta con la cadena del elemento fusible (remítase al paso 6).
9. Abra la válvula de cierre positivo agua abajo cuando esté preparado para iniciar la operación completa de la instalación.

MANTENIMIENTO:

Protectoseal recomienda inspeccionar y dar mantenimiento a nuestros productos de acuerdo con el programa de mantenimiento habitual de las instalaciones. Como mínimo, deben realizarse tareas de mantenimiento anuales. Posiblemente sea necesario realizar, y se deba programar, un mantenimiento más frecuente en caso de condiciones de servicio inusuales.

PRECAUCIÓN: Al dar mantenimiento a un dispositivo Protectoseal, se deben comprender todas las normas y los procedimientos legales, corporativos y recomendados de seguridad correspondientes al lugar específico de instalación, y actuar conforme a ellos.

PRECAUCIÓN: La existencia de presión o vacío dentro del tanque debe ser aliviada antes de proceder con cualquier operación de mantenimiento.

PROCEDIMIENTO DE MANTENIMIENTO:

1. Desenganche la cadena del elemento fusible. La válvula debe regresar automáticamente a la posición cerrada (vertical). De lo contrario, accione la manija de la válvula manualmente varias veces hasta que la válvula funcione satisfactoriamente.
 2. Si la manija de la válvula no regresa libre y automáticamente a la posición vertical después del paso 1, es probable que haya material extraño alojado en el disco de asiento de la válvula obstruyéndolo en posición abierta de manera tan fuerte que ni el flujo del líquido bombeado hacia adentro o hacia afuera del tanque, ni la manipulación de la manija lo pueden eliminar. Se deberá secar el tanque mediante bombeo cuanto antes para quitar la válvula y eliminar la obstrucción manualmente. Vuelva a colocar la válvula de seguridad interna según se explica en las instrucciones para la instalación de la página anterior.
- NOTA:** Los pasos 3 y 4 hacen referencia a la ilustración 1 de la derecha.
3. Revise el prensaestopas (1) para detectar posibles fugas. Si detecta una fuga más allá del vástago de la válvula, afloje la tuerca de seguridad (2) y apriete el prensaestopas (1). No apriete en exceso. Accione la manija de válvula (4) manualmente para asegurarse de que regrese sin obstáculos a la posición cerrada. Apriete la tuerca de seguridad (2). Vuelva a revisar si hay fugas. Si no detecta ninguna fuga, vuelva a abrir la válvula y a enganchar la cadena del elemento fusible (no debería ser necesario esperar la equalización de la presión).
 4. Si la válvula sigue perdiendo después de realizado el paso 2, se deberá reemplazar la empaquetadura de (disponibles en fábrica). No es necesario quitar la válvula de seguridad interna del tanque para reemplazar la empaquetadura. Sin embargo, la válvula de seguridad

Ilustración 1

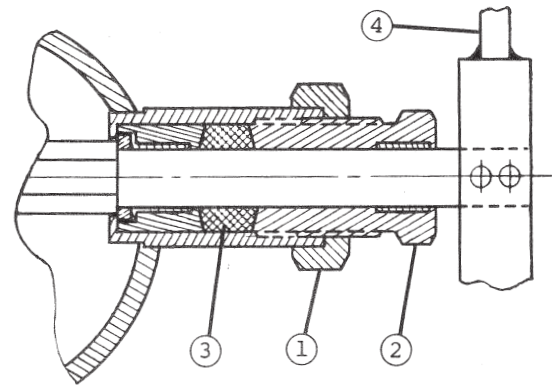
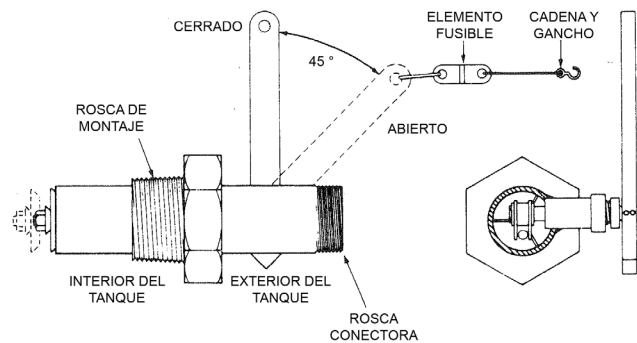
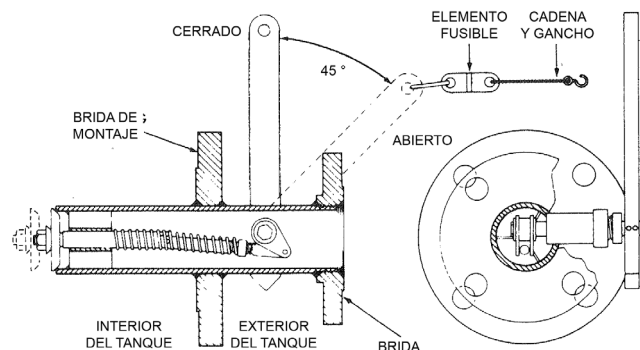


Ilustración 2



TIPO ROSCADO

Ilustración 3



TIPO EMBRIDADO

interna debe estar en posición cerrada y la válvula de cierre positivo agua abajo debe estar cerrada para aislar el mecanismo de la válvula. Quite la tuerca de seguridad (2), el prensaestopas (1) y la empaquetadura (3). Es posible que se produzca una pequeña fuga de líquido durante la extracción de estos tres elementos. Vuelva a colocar la empaquetadura, el prensaestopas y la tuerca de seguridad y apriete según las instrucciones anteriores. Abra la válvula de seguridad interna y proceda con las instrucciones para la instalación, pasos 7, 8 y 9.