



- Tamaños de 2" a 12".
- Se cierra automáticamente en caso de incendio.
- Accionamiento sencillo de la válvula, con una sola mano.
- Registrada por Underwriters Laboratories en tamaños de 2" a 12".
- Válvula de derivación con ecualización de presión.
- Capacidad de flujo superior.
- Elemento fusible de fácil reemplazo.
- Se suministra con elemento fusible de 160°.
- Probada en fábrica para comprobar la capacidad de cierre.



SERIE 3000

OBJETIVO

Las válvulas de seguridad internas de la serie 3000 de Protectoseal están diseñadas para su uso en tanques de almacenamiento que contienen líquidos inflamables o combustibles. Con seguridad y eficacia, las válvulas protegen los tanques y el contenido de los mismos contra los peligros propios de la exposición a las llamas y se presentan como herramientas muy valiosas para evitar accidentes. El diseño y el funcionamiento de las unidades satisfacen las normas que exigen que los tanques usados para almacenar líquidos inflamables y combustibles deben estar equipados con válvulas de cierre automático en caso de incendio.

TÉCNICA

Las válvulas de seguridad internas de la serie 3000 están diseñadas para cerrar automáticamente el flujo de líquidos a través de la tubería de salida del tanque si se detecta fuego en la cercanía de las mismas. La válvula se monta en la boquilla de salida del tanque y su extremo queda comunicado con el líquido almacenado dentro del tanque. La brida de la salida de la válvula se conecta a fin de procesar la tubería de manera adecuada para realizar una instalación determinada. La válvula habitualmente se mantiene en posición completamente abierta por medio de un conjunto de elementos fusibles conectado a la manija. Si se produce un incendio externo al tanque, pero cerca de la válvula, el elemento fusible se derrite y la válvula de seguridad interna con carga de resortes se cierra automáticamente para bloquear el flujo de grandes volúmenes de líquido por la tubería.

Con la válvula cerrada, se reduce al mínimo la posibilidad de que el líquido proveniente del tanque aumente la peligrosidad del incendio. Las válvulas de seguridad interna no se deben considerar como dispositivos de cierre de operación primaria. Su función es impedir que fluyan grandes volúmenes de líquido por el tanque en caso de que un incendio comprometa la unidad.

Cada válvula está equipada con una válvula de contrapunto de ecualización de presión. Si la válvula principal se va a abrir contra un tanque completo de líquido almacenado, empujar la manija permitirá abrir un pequeño contrapunto cargado con resortes pequeños en el centro del primer disco de cierre. Se dejan fluir pequeñas cantidades de líquido por este contrapunto hasta que se haya ecualizado la presión de cada lado del disco de cierre. De esta manera, se abrirá fácilmente la válvula principal.

CARACTERÍSTICAS ESPECIALES

De fácil inspección y mantenimiento. El diseño y el peso liviano de toda la unidad facilita la manipulación para inspección y mantenimiento. Cada válvula está equipada con prensaestopas y tuercas de seguridad muy accesibles para garantizar sellos apretados y a prueba de fugas alrededor del eje de funcionamiento. Los materiales de empaque se pueden reemplazar sin necesidad de quitar la válvula del tanque.

Válvula de derivación. Todas las unidades se suministran con una válvula de derivación que es accionada por la manija principal. Esta válvula permite la ecualización de la presión entre el tanque y la tubería, facilitando de esta manera la operación de la palanca al abrir la válvula contra el tanque de líquido completo.

Registrada por UL. Registrada por Underwriters Laboratories en tamaños de 2" a 12".

Aseguramiento de calidad. Todas las válvulas están probadas en fábrica en un 100% para comprobar que cierren bien y posean velocidades bajas de fuga, y que además cumplan con las rigurosas normas de Protectoseal de aseguramiento de calidad.

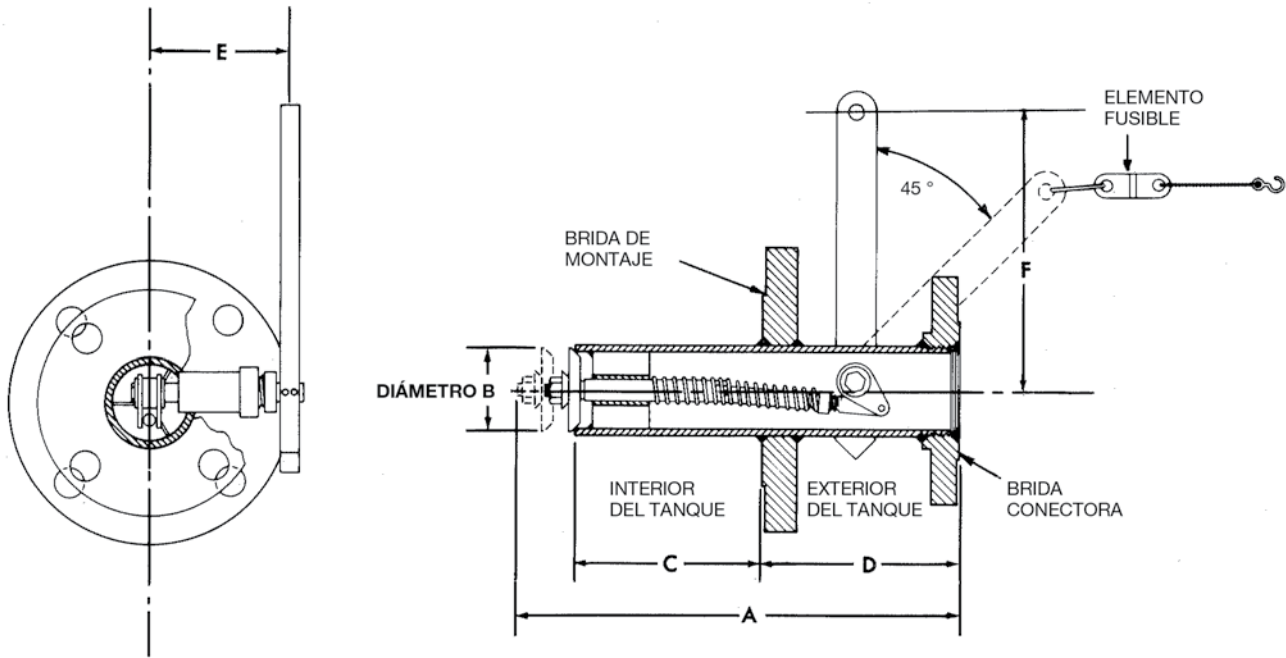
Tamaños disponibles. Los tamaños de 2" a 12" se acoplan con las conexiones ANSI de brida estándar de cara con resalto de 150 lb. Los tamaños de 2", 3" y 4" también están disponibles con conexiones roscadas de NPT estándar.

CONSTRUCCIÓN

Se ofrece una gama completa de materiales, como se muestra en la tabla a continuación. Se pueden suministrar otros materiales y características a petición.

Serie	Montaje	Cuerpo	Guarnición
C3000F	Con brida	Acero al carbón	Acero inoxidable 316
C3000T	Roscado	Acero al carbón	Acero inoxidable 316
F3000F	Con brida	Acero inoxidable 316	Acero inoxidable 316
F3000T	Roscado	Acero inoxidable 316	Acero inoxidable 316

Todas las unidades poseen bridas que se acoplan a bridas con resalto ANSI de 150 lb. Bidas DIN opcionales.



SERIE 3000F

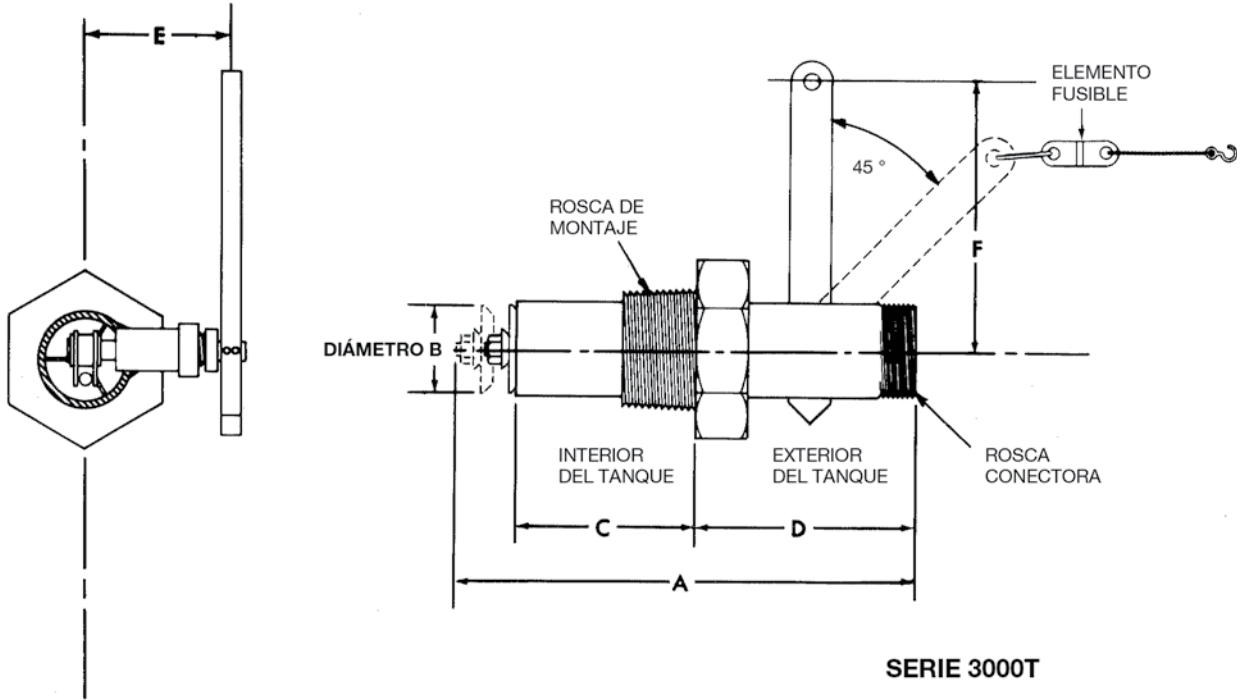
DIMENSIONES E INFORMACIÓN PARA REALIZAR PEDIDOS

(Las dimensiones que se muestran se incluyen sólo a modo de referencia. Comuníquese con la fábrica para obtener los planos certificados).

N.º de cat.	Brida conectora	Brida de montaje	A	B	C	D	E	F	Listado de prueba de laboratorio
C3002F3	2"	3"	11 ¹ / ₂ "	2 ³ / ₈ "	5"	5 ³ / ₁₆ "	4 ¹ / ₄ "	7 ¹ / ₄ "	UL
C3003F4	3"	4"	13 ¹ / ₄ "	3 ¹ / ₂ "	6"	5 ⁵ / ₈ "	4 ³ / ₄ "	7 ³ / ₈ "	UL
C3004F6	4"	6"	17 ⁵ / ₈ "	4 ¹ / ₂ "	10"	5 ¹¹ / ₁₆ "	5 ¹ / ₄ "	7 ¹ / ₂ "	UL
C3006F8	6"	8"	21 ³ / ₄ "	6 ⁵ / ₈ "	11"	8"	7 ³ / ₈ "	15"	UL
C3008F10	8"	10"	24 ³ / ₈ "	8 ⁵ / ₈ "	12"	9"	8 ³ / ₈ "	15"	UL
C3010F12	10"	12"	26 ¹ / ₈ "	10 ³ / ₄ "	12"	10"	10 ¹ / ₂ "	15"	UL
C3012F14	12"	14"	27 ⁷ / ₁₆ "	12 ³ / ₄ "	12 ⁹ / ₁₆ "	10"	11 ¹ / ₂ "	18"	UL

DIMENSIONES DE LA BRIDA

N.º de cat.	Tamaño	Diám. ext.	BRIDA CONECTORA			BRIDA DE MONTAJE			
			Diám. C.C.P.	Diám. perno	Cant. pernos	Diám. ext.	Diám. C.C.P.	Diám. perno	Cant. pernos
C3002F3	2"	6"	4 ³ / ₄ "	5 ⁷ / ₈ "	4	7 ¹ / ₂ "	6"	5 ⁷ / ₈ "	4
C3003F4	3"	7 ¹ / ₂ "	6"	5 ⁷ / ₈ "	4	9"	7 ¹ / ₂ "	5 ⁷ / ₈ "	8
C3004F6	4"	9"	7 ¹ / ₂ "	5 ⁷ / ₈ "	8	11"	9 ¹ / ₂ "	3 ³ / ₄ "	8
C3006F8	6"	11"	9 ³ / ₈ "	3 ³ / ₄ "	8	13 ¹ / ₂ "	11 ³ / ₄ "	3 ³ / ₄ "	8
C3008F10	8"	13 ¹ / ₂ "	11 ³ / ₄ "	3 ³ / ₄ "	8	16"	14 ¹ / ₄ "	7 ⁷ / ₈ "	12
C3010F12	10"	16"	14 ¹ / ₄ "	7 ⁷ / ₈ "	12	19"	17"	7 ⁷ / ₈ "	12
C3012F14	12"	19"	17"	7 ⁷ / ₈ "	12	21"	18 ³ / ₄ "	1"	12

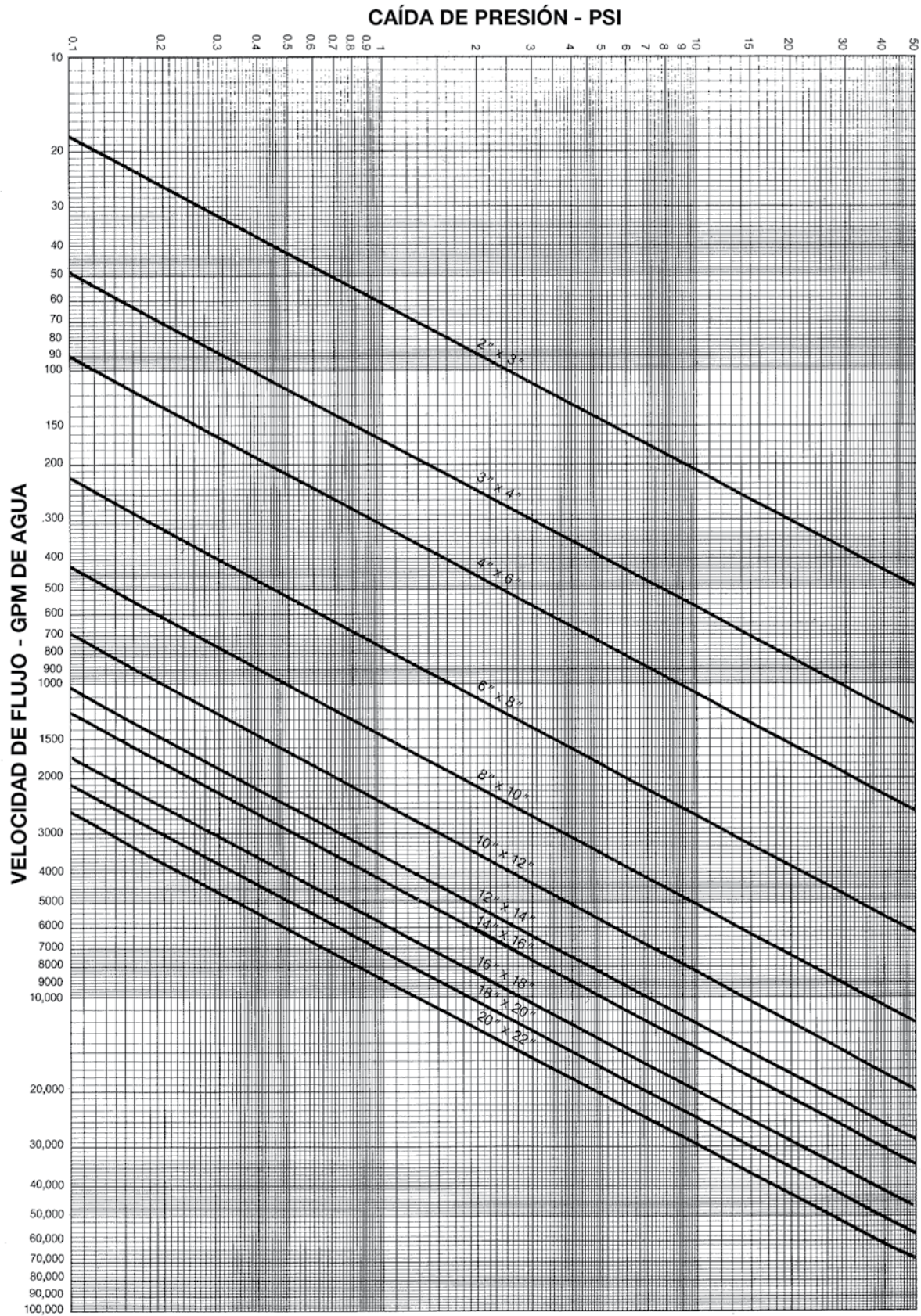


SERIE 3000T

DIMENSIONES E INFORMACIÓN PARA REALIZAR PEDIDOS

(Las dimensiones que se muestran se incluyen sólo a modo de referencia. Comuníquese con la fábrica para obtener los planos certificados).

N.º de cat.	Brida conectora	Brida de montaje	A	B	C	D	E	F
C3002T3	NPT de 2"	NPT de 3"	11 ¹ / ₂ "	2 ³ / ₈ "	4 ⁷ / ₁₆ "	5 ¹ / ₂ "	4 ¹ / ₄ "	7 ¹ / ₄ "
C3003T4	NPT de 3"	NPT de 4"	13 ¹ / ₄ "	3 ¹ / ₂ "	5 ³ / ₁₆ "	6 ¹ / ₄ "	4 ³ / ₄ "	7 ³ / ₈ "
C3004T6	NPT de 4"	NPT de 6"	17 ⁵ / ₈ "	4 ¹ / ₂ "	9"	6 ¹ / ₂ "	5 ¹ / ₄ "	7 ¹ / ₂ "



225 Foster Ave., Bensenville, IL 60106-1690, EE. UU.
Teléfono 630.595.0800 Fax 630.595.8059
info@protectoseal.com www.protectoseal.com