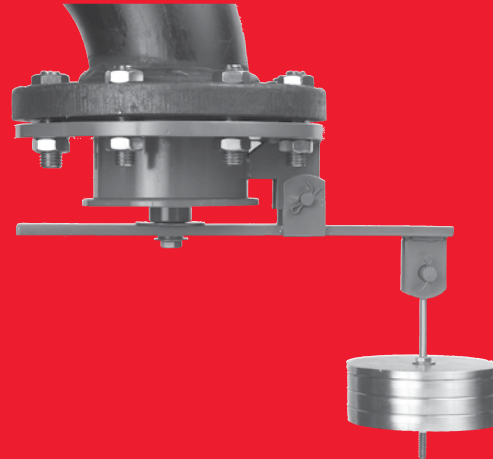


- Se monta en el tubo de desbordamiento del tanque de almacenamiento.
- El venteo se realiza directamente a la atmósfera.
- Tamaños de 2" (DN 50) a 12" (DN 300).
- El ajuste de presión se logra mediante la carga de pesas.
- El diseño abisagrado y de contrapeso permite ajustes más altos.
- "Asiento con amortiguación por aire" de película de FEP, patentado.
- Diseño de paleta de baja dispersión.
- Disponible en acero al carbón, acero inoxidable y aleación C276.



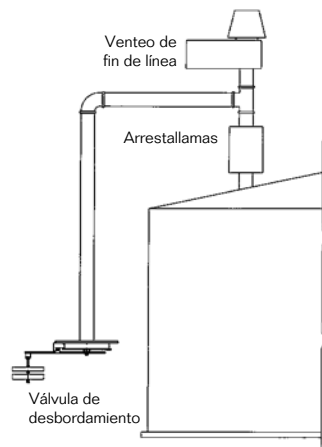
SERIE 7300D

OBJETIVO

La válvula de desbordamiento de la serie 7300D de Protectoseal elimina una conexión abierta de tubos de desbordamiento hacia el espacio de vapor del tanque. La serie 7300D no es un dispositivo de alivio de presión primario. Su función es sellar un tubo de desbordamiento líquido para protegerlo de fugas importantes de vapor o líquido hasta alcanzar el punto de ajuste de la válvula.

TÉCNICA

Monte la válvula en la brida del tanque correspondiente que se encuentra sobre el tubo vertical de desbordamiento líquido utilizando empaques compatibles con las condiciones de servicio. Para obtener el mejor desempeño, el venteo debe estar nivelado, de manera que la superficie de asiento no se desplace en más de 1 grado de la posición horizontal. Asegúrese de que el conjunto de paletas esté libre para abrirse y volver a sellarse sin ninguna interferencia del equipo circundante.



Instalación común

La válvula de desbordamiento permanecerá cerrada hasta que la presión que actúa sobre el conjunto de paletas (producida por la presión del tanque y/o líquido en el tubo de desbordamiento) exceda el punto de ajuste de la válvula. La válvula se abrirá y luego se reasentará cuando se haya aliviado la presión. Se puede detectar una fuga de vapor y líquido antes de alcanzar el punto de ajuste nominal.

CARACTERÍSTICAS ESPECIALES

Inspección rápida, fácil mantenimiento. El diseño y el peso liviano de la unidad facilitan la manipulación para inspección y mantenimiento.

Ajustes de presión más altos. El diseño abisagrado de la serie 7300D permite ajustes de presión más altos que los disponibles en otros venteos con carga de peso muerto de tamaño similar.

La capacidad completa de flujo abierto y el recierre automático del venteo a medida que disminuye la presión del tanque brindan una capacidad de venteo eficaz y segura mientras que reducen al mínimo el venteo innecesario de una cantidad de vapor a la atmósfera.

Mantiene ajustes de presión precisos. Los puntos de ajuste tienen una precisión comprendida dentro de +/- 3% en todo el rango de ajustes disponibles de alivio de presión en la tabla que se incluye en el reverso. La precisión de los puntos de ajuste se garantiza a través de rigurosos procedimientos de prueba, montaje y fabricación a máquina.

Asiento con amortiguación por aire. Un diafragma plano y liso de película de FEP está sujetado a ambos lados de un canal anular para formar un sello de aire flotante con el asiento.

Tapas de baja dispersión. La fuga en las tapas de venteo no supera 10 SCFH al 90% del ajuste de presión.

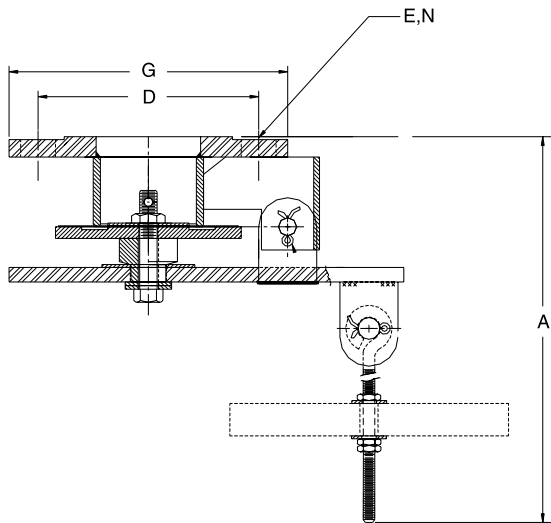
Tamaños disponibles. Disponible en tamaños de 2" (DN 50) a 12" (DN 300). Con bridas para acoplarse a bridas estándar con especificaciones del empernado 150# ANSI o DIN PN 16. Otros patrones de perforación también están disponibles a petición especial.

CONSTRUCCIÓN

Se ofrece una gama completa de materiales, como se muestra en la tabla a continuación. Se pueden suministrar otros materiales y características a petición. Estos incluyen C276, FRP, diversos materiales de diafragma y asientos metálicos. Consulte en fábrica por disponibilidad.

Serie	Asiento/ Brida base	Paleta	Diafragma de la paleta	Material de la pesa
7300D	Acero al carbón	Acero	Película de FEP	Acero o plomo
F7300D	Acero inoxidable 316	Acero inoxidable 316	Película de FEP	Acero inoxidable o plomo
M7300D	C276	C276	Película de FEP	C276 o plomo

Nota: Todos los materiales tienen bridas para acoplarse con las especificaciones del empernado ANSI de 150lb. o DIN PN 16.



Las dimensiones que se muestran se incluyen sólo a modo de referencia.
Comuníquese con la fábrica para obtener los planos certificados.

DIMENSIONES E INFORMACIÓN PARA REALIZAR PEDIDOS

N.º de cat.	Tamaño de brida	Altura A	C.C.P. D	Diám. G	Diám. E	Orificios N
7302D	2"	9 ⁵ / ₈ "	4 ³ / ₄ "	6"	3 ⁴ / ₄ "	4
7302DN	DN 50	244 mm	125 mm	165 mm	18 mm	4
7303D	3"	9 ⁵ / ₈ "	6"	7 ¹ / ₂ "	3 ⁴ / ₄ "	4
7303DN	DN 80	244 mm	160 mm	200 mm	18 mm	8
7304D	4"	9 ⁵ / ₈ "	7 ¹ / ₂ "	9"	3 ⁴ / ₄ "	8
7304DN	DN 100	244 mm	180 mm	220 mm	18 mm	8
7306D	6"	9 ⁵ / ₈ "	9 ¹ / ₂ "	11"	7 ⁷ / ₈ "	8
7306DN	DN 150	244 mm	240 mm	280 mm	22 mm	8
7308D	8"	15 ³ / ₄ "	11 ³ / ₄ "	13 ¹ / ₂ "	7 ⁷ / ₈ "	8
7308DN	DN 200	400 mm	295 mm	340 mm	22 mm	12
7310D	10"	15 ³ / ₄ "	14 ¹ / ₄ "	16"	1"	12
7310DN	DN 250	400 mm	355 mm	405 mm	26 mm	12
7312D	12"	15 ³ / ₄ "	17"	19"	1"	12
7312DN	DN 300	400 mm	410 mm	460 mm	26 mm	12

MATERIALES DE CONSTRUCCIÓN

Serie	Asiento/ Brida base	Paleta	Diafragma de la paleta	Material de la pesa
7300D	Acero al carbón	Acero	Película de FEP	Acero o plomo
F7300D	Acero inoxidable 316	Acero inoxidable 316	Película de FEP	Acero inoxidable o plomo
M7300D	C276	C276	Película de FEP	C276 o plomo

Nota: Todos los materiales tienen bridas para acoplarse con las especificaciones del empernado ANSI de 150 lb. o DIN PN 16.

AJUSTE MÍNIMO/MÁXIMO

Serie	Material	AJUSTES MÍNIMOS			AJUSTES MÁXIMOS		
		PRESIÓN			PRESIÓN		
		onzas por pulgada ²	pulg. de col. agua	kPa	onzas por pulgada ²	pulg. de col. agua	kPa
7300D	Todos los materiales	1.00	1.73	0.43	24.0	41.52	10.34

Consulte en fábrica para obtener los ajustes fuera del rango ESTÁNDAR.

OTROS PRODUCTOS DE PROTECTOSEAL

Serie 18540



El venteo de control de presión conectado a tubería de desecho se utiliza en aplicaciones que requieran el procesamiento de vapores peligrosos en tuberías del sistema colector de vapores, para que estos no sean liberados a la atmósfera.

Serie 7800



El venteo de emergencia protege los tanques de ruptura o explosión ocasionadas por presión interna excesiva a causa de exposición a incendios.

Serie 4950



El diseño del arrestallamas en línea/ en conjunto con venteo permite instalarlo en un tubo de venteo abierto o en líneas de purga de los tanques de almacenamiento o procesamiento. Adecuado para vapores del Grupo D de NEC (Grupo IIA de IEC).

Serie 830



El arrestallamas y venteo de alivio de vacío/presión de combinación proporciona alivio de presión y vacío, así como protección contra la propagación de llamas introducidas desde el exterior. Adecuado para vapores del Grupo D de NEC (Grupo IIA de IEC).